

# **OPOSICIÓN AGENTE DE MEDIO AMBIENTE 2024/2025**



**PROMOCIÓN SEPTIEMBRE  
SIN COMPROMISO  
(CONSULTA CONDICIONES)**

**958 94 39 02 / 958 12 96 98**

**[www.academiateba.es](http://www.academiateba.es)**

**[info@academiateba.es](mailto:info@academiateba.es)**

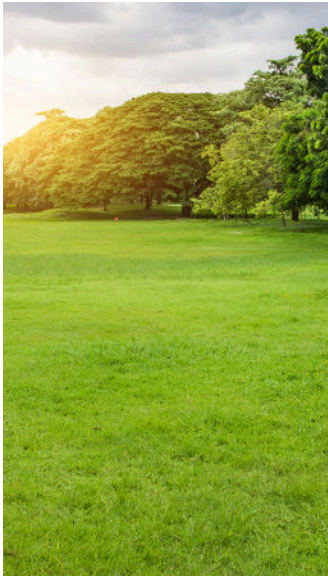
# INFORMACIÓN

**CURSO 2024 / 2025**



Contamos con profesorado con **más de veinte años de experiencia** como preparadores de la oposición y pertenecientes al cuerpo de Agentes de Medio Ambiente de la Junta de Andalucía.

## ¿Y tú, quieres ser uno de ellos?



### 1. REQUISITOS

- Nacionalidad española.
- Mayor de 16 años y no exceder la edad de jubilación.
- No haber sido separado mediante expediente disciplinario del servicio de cualquiera de las Administraciones Públicas o de los Organismos Constitucionales o Estatutarios de las Comunidades Autónomas
- Estar en posesión del Título de Bachiller o equivalente
- Poseer la capacidad funcional para el desempeño de las tareas habituales del cuerpo y especialidad a que se aspira.



### 2. PRUEBAS

El acceso por turno libre se realiza a través del sistema de OPOSICIÓN libre sin concurso.

**Primera parte: 100 preguntas tipo test** sobre los temas específicos y comunes. Esta parte del ejercicio se valorará con una **puntuación de 0 a 120 puntos**. La puntuación mínima necesaria para superar este ejercicio será de 60 puntos.

**Segunda parte: Cuestionario práctico de 25 preguntas** sobre los temas específicos siendo posible pero no en anteriores convocatorias, que pregunten sobre la parte común. Esta parte del ejercicio se valorará de **0 a 30 puntos**. La puntuación necesaria para superar esta parte del ejercicio será 15 puntos.



[CLICK AQUI](#)



[ESCANEA EL QR PARA ACCEDER A LA ÚLTIMA CONVOCATORIA](#)

# MÉTODO TEBA

**CURSO 2024 / 2025**

Matriculación abierta durante todo el curso.



## 4. HORARIO

- **Parte específica:** Todos los miércoles del mes en horario de 19:00 a 21:00
- **Parte común:** Dos lunes al mes, uno de ellos en horario de 17:00 a 21:00 y el otro de 17:00 a 19:00

## 5. MODALIDADES DE CLASE

Puedes asistir a las clases de forma **presencial y online**. Además grabamos las clases para poder verlas en **diferido las veces que necesites**.

## 6. PLATAFORMA

El centro cuenta con **una plataforma** para facilitar el estudio:

- **www.plataformateba.academiateba.es** donde semanalmente se programan exámenes tipo test, esquemas, resúmenes, presentaciones y tus clases grabadas.

## 7. EXTRA

- Grupo de Whatsapp para resolver dudas con tu profesorado y coordinador.
- Simulacros de examen trimestrales.
- Asistencia administrativa y por parte del profesorado.

## 8. PRECIOS

- Matrícula: 60€
- Temario: 110€ (Gratuito en el curso 2024/2025)
- Mensualidad presencial/online: 115€

## 9. RETRIBUCIONES ECONÓMICAS

- 1600€ Netos y aproximadamente unos 22.000 € anuales

## 10. NÚMERO DE PLAZAS ANTERIORES CONVOCATORIAS

- Plazas anterior convocatoria **50 plazas**.
- Plazas para próxima convocatoria **65 plazas**.

SUJETO A MODIFICACIONES POR PARTE DEL CENTRO CON PREAVISO

**www.academiateba.es 958 94. 39. 02. info@academiateba.es**