

OPOSICIÓN SECUNDARIA TECNOLOGÍA 2024/2025

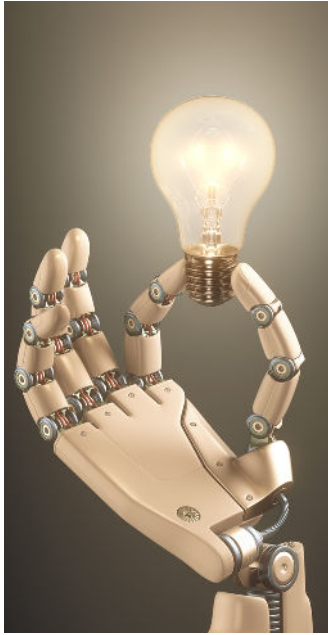
PROMOCIÓN SEPTIEMBRE
SIN COMPROMISO
(CONSULTA CONDICIONES)



958 94 39 02 / 958 12 96 98
www.academiateba.es
info@academiateba.es

Contamos con profesorado con resultados excelentes en las últimas convocatorias y pertenecientes al cuerpo de profesores de educación secundaria, especialidad en tecnología

¿Y tú, quieres ser uno de ellos?



QR con acceso a la **última convocatoria** para el ingreso en los Cuerpos de Profesores de Enseñanza Secundaria.

1. REQUISITOS

- Poseer la nacionalidad española o de alguno de los estados miembros de la Unión Europea.
- Tener cumplida la edad mínima para el acceso a la función pública y no exceder de la edad establecida con carácter general para la jubilación.
- Poseer la capacidad funcional para el desempeño de las tareas habituales del cuerpo docente y de la especialidad a la que se opta.
- Estar en posesión de alguna de las titulaciones que figuran en el apartado 2.2
- No haber sido separado mediante expediente disciplinario del servicio de cualquiera de las Administraciones Públicas o de los Organismos Constitucionales o Estatutarios de las Comunidades Autónomas. Ni condenado por sentencia firme
- No ser funcionario de carrera, en prácticas o estar pendiente del correspondiente nombramiento
- Estar en posesión de alguno de los títulos de doctor, licenciado, ingeniero, arquitecto, o título de grado correspondiente
- Estar en posesión de la formación pedagógica y didáctica

Todas las condiciones y requisitos enumerados en esta base deberán poseerse en la fecha en que finalice el plazo de presentación de solicitudes

2. PRUEBAS

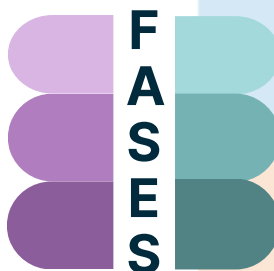
OPOSICIÓN 2/3 DE LA NOTA FINAL
REALIZACIÓN DE PRUEBAS TEÓRICAS

1º PRUEBA (50% DE LA FASE DE LA OPOSICIÓN)

- PARTE A PROBLEMAS (50% DE LA PRIMERA PRUEBA)
- PARTE B TEMA (50% DE LA PRIMERA PRUEBA)

2º PRUEBA (50% DE LA FASE DE LA OPOSICIÓN)

- PARTE A PROG. DIDÁCTICA (30% DE LA 2º PRUEBA)
- PARTE B UNIDAD DIDÁCTICA (70% DE LA 2º PRUEBA)



CONCURSO 1/3 DE LA NOTA FINAL

VALORACIÓN DE MÉRITOS PREVIOS A LA FASE DE OPOSICIÓN

APARTADO 1

5 PUNTOS EXPERIENCIA DOCENTE PREVIA

APARTADO 2

5 PUNTOS EXPERIENCIA ACADÉMICA

APARTADO 3

2 PUNTOS OTROS MÉRITOS

MÉTODO TEBA

CURSO 2024 / 2025

Preparación: Desde septiembre 2024 hasta junio 2025 (10 meses)

Junta de Andalucía

4.

HORARIOS

Clases :

- Cuatro martes al mes en horario de 16:00 a 20:30 **grupo avanzado**.
- Cuatro miércoles al mes en horario de 16:30 a 20:30 **grupo inicial**.

5.

MODALIDADES DE CLASE

Puedes asistir a las clases de forma **presencial y online**.

Además grabamos las clases para poder verlas en **diferido las veces que necesites**.

6.

PLATAFORMA

El centro cuenta con **una plataforma** virtual para facilitar el estudio y el seguimiento de las clases:

- **www.plataformateba.academiateba.es** donde semanalmente se programa tu temario, fichas de problemas (PR), material de repaso, material de interés para la preparación y tus clases grabadas.

7.

EXTRA

- Grupo de Whatsapp para resolver dudas con tu profesorado y coordinador.
- Simulacros de exámenes escritos desde noviembre.
- Asistencia administrativa y técnica sobre uso de plataforma
- Temario actualizado de elaboración propia y amplia batería ejercicios y actividades.
- Seguimiento individualizado por parte del profesorado.
- Preparación y simulación de exposiciones orales. (Exposiciones privadas)
- Elaboración de las programaciones con seguimiento individualizado.
- Clases extras con colaboración de especialistas en diferentes materias.
- Asesoramiento de baremo
- Preparación teórica, práctica y didáctica.
- Actualización sobre novedades de la consejería

8.

PRECIOS EXCLUSIVOS 24/25

- Matrícula: 60€ (GRATIS con matriculación antes del 11 de septiembre)
- Temario: 110€ (sin coste curso 2024/2025)
- Mensualidad alumnos con antigüedad de 2 o mas años completos: 100€
- Mensualidad alumnos con antigüedad de 1 año completo: 130€
- Mensualidad alumnos nueva matriculación: 150€

Mensualidad nuevos alumnos curso académico 25/26: 180€

SUJETO A MODIFICACIONES POR PARTE DEL CENTRO CON PREAVISO