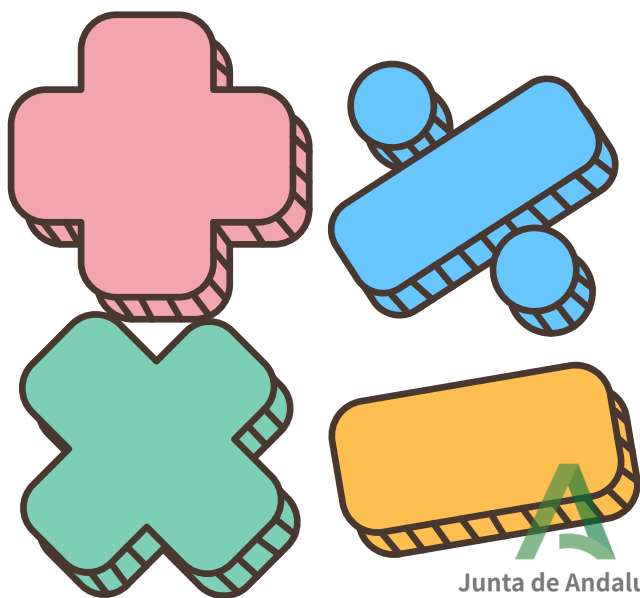


OPOSICIÓN

SECUNDARIA

MATEMÁTICAS

2026/2027



Junta de Andalucía

958 94 39 02 / 958 12 96 98

www.academiateba.es

info@academiateba.es

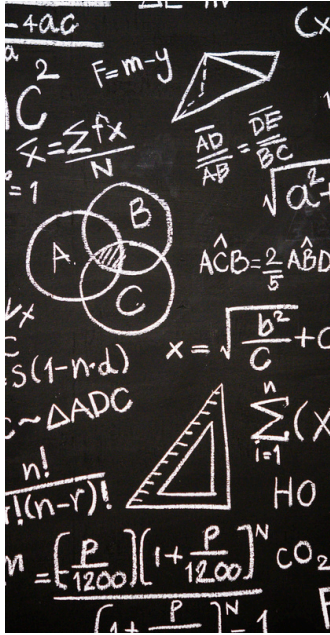
INFORMACIÓN

CURSO 2026 / 2027

Junta de Andalucía

Contamos con profesorado con resultados excelentes en sus convocatorias y pertenecientes al cuerpo de profesores de educación secundaria, especialidad en matemáticas y tecnología

¿Y tú, quieres ser uno de ellos?



QR con acceso a la **última convocatoria** para el ingreso en los Cuerpos de Profesores de Enseñanza Secundaria.

1. REQUISITOS

- Poseer la nacionalidad española o de alguno de los estados miembros de la Unión Europea.
- Tener cumplida la edad mínima para el acceso a la función pública y no exceder de la edad establecida con carácter general para la jubilación.
- Poseer la capacidad funcional para el desempeño de las tareas habituales del cuerpo docente y de la especialidad a la que se opta.
- Estar en posesión de alguna de las titulaciones que figuran en el apartado 2.2
- No haber sido separado mediante expediente disciplinario del servicio de cualquiera de las Administraciones Públicas o de los Organismos Constitucionales o Estatutarios de las Comunidades Autónomas. Ni condenado por sentencia firme
- No ser funcionario de carrera, en prácticas o estar pendiente del correspondiente nombramiento
- Estar en posesión de alguno de los títulos de doctor, licenciado, ingeniero, arquitecto, o título de grado correspondiente
- Estar en posesión de la formación pedagógica y didáctica

Todas las condiciones y requisitos enumerados en esta base deberán poseerse en la fecha en que finalice el plazo de presentación de solicitudes

2. PRUEBAS

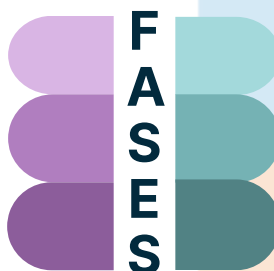
OPOSICIÓN 2/3 DE LA NOTA FINAL
REALIZACIÓN DE PRUEBAS TEÓRICAS

1º PRUEBA (50% DE LA FASE DE LA OPOSICIÓN)

- PARTE A PROBLEMAS (50% DE LA PRIMERA PRUEBA)
- PARTE B TEMA (50% DE LA PRIMERA PRUEBA)

2º PRUEBA (50% DE LA FASE DE LA OPOSICIÓN)

- PARTE A PROG. DIDÁCTICA (30% DE LA 2º PRUEBA)
- PARTE B UNIDAD DIDÁCTICA (70% DE LA 2º PRUEBA)



CONCURSO 1/3 DE LA NOTA FINAL

VALORACIÓN DE MÉRITOS PREVIOS A LA FASE DE OPOSICIÓN

APARTADO 1

5 PUNTOS EXPERIENCIA DOCENTE PREVIA

APARTADO 2

5 PUNTOS EXPERIENCIA ACADÉMICA

APARTADO 3

2 PUNTOS OTROS MÉRITOS

max de puntuación en baremo posible: 10 puntos

MÉTODO TEBA

CURSO 2026 / 2027

Preparación: Desde septiembre 2026 hasta junio 2027 (10 meses)

Junta de Andalucía

4.

HORARIOS

Clases :

- Cuatro jueves al mes en horario de 16:30 a 20:30

5.

MODALIDADES DE CLASE

Puedes asistir a las clases de forma **presencial y online**.

Además grabamos las clases para poder verlas en **diferido las veces que necesites**.

6.

PLATAFORMA

El centro cuenta con **una plataforma** virtual para facilitar el estudio y el seguimiento de las clases:

- **www.plataformateba.academiateba.es** donde semanalmente se programa tu temario, fichas de problemas (MIX), material de repaso, material de interés para la preparación y tus clases grabadas.

7.

EXTRA

- Grupo de Whatsapp para resolver dudas con tu profesorado y coordinador.
- Simulacros de exámenes escritos desde noviembre.
- Asistencia administrativa y técnica sobre uso de plataforma
- Temario actualizado de elaboración propia y amplia batería de ejercicios y actividades.
- Seguimiento individualizado por parte del profesorado.
- Preparación y simulación de exposiciones orales privadas. (consulta el coste)
- Elaboración de las programaciones con seguimiento individualizado.
- Clases extras con colaboración de especialistas en diferentes materias.
- Asesoramiento de baremo
- Preparación teórica, práctica y didáctica.
- Actualización sobre novedades de la consejería

8.

PRECIOS EXCLUSIVOS 26/27

Vigencia de precios durante el curso académico actual

- Matrícula: 60€ (GRATIS)
- Temario: 110€ (sin coste curso 2026/2027)
- **Mensualidad alumnos: 150€**
- Mensualidad alumnos con antigüedad: Consulta tu cuota con descuento

Nota aclaratoria: A partir del curso **2027/2028** la cuota mensual para nuevas matriculaciones será de 185€

Forma de pago. Efectivo, transferencia o domiciliación bancaria. BBVA ES0501823340450201601752

INFORMACIÓN GENERAL DEL CURSO



PERFIL DEL PROFESORADO

Don Francisco Palacios (Docente de Secundaria especialidad Matemáticas).

Titulación: Graduado en Física con matrícula de honor (especialidad física teórica). Máster en física y matemáticas (FisyMat).

Experiencia: Perteneciente al cuerpo de profesorado de secundaria en la especialidad de matemáticas desde el año 2018 (mejor nota del tribunal en la fase de oposición.)

Email: info@academiateba.es

Horario: Jueves de 16:30 a 20:30

Don Manuel López (Docente de Secundaria especialidad Tecnología).

Titulación: Arquitecto Técnico. Ingeniero Técnico de Obras Públicas
Ingeniero de Edificación. Ingeniero de Caminos, Canales y Puertos

Experiencia: Perteneciente al cuerpo de profesorado de secundaria en la especialidad de tecnología desde el año 2018 y como preparador de oposiciones desde el año 2022.

Email: info@academiateba.es

Horario: Martes y miércoles de 16:30 a 20:30

Don Albano Larios (Docente de Secundaria especialidad Tecnología).

Titulación: Ing. De Caminos, canales y puertos. Arquitecto técnico e
Ingeniero técnico de obras públicas (construcciones civiles)

Experiencia: Perteneciente al cuerpo de profesorado de secundaria en la especialidad de tecnología desde el año 2019 y como preparador de oposiciones desde el año 2022.

Email: info@academiateba.es

Horario: Martes y miércoles de 16:30 a 20:30

10. NÚMERO DE ALUMNOS/AS.

El número máximo de alumnos presenciales por grupo será el que permitan las autoridades sanitarias, con el objetivo de guardar las obligatorias medidas de seguridad y distanciamiento social en el momento que den comienzo las clases, o en su defecto, lo que dispongan las autoridades educativas y sanitarias en los restantes meses del año.